

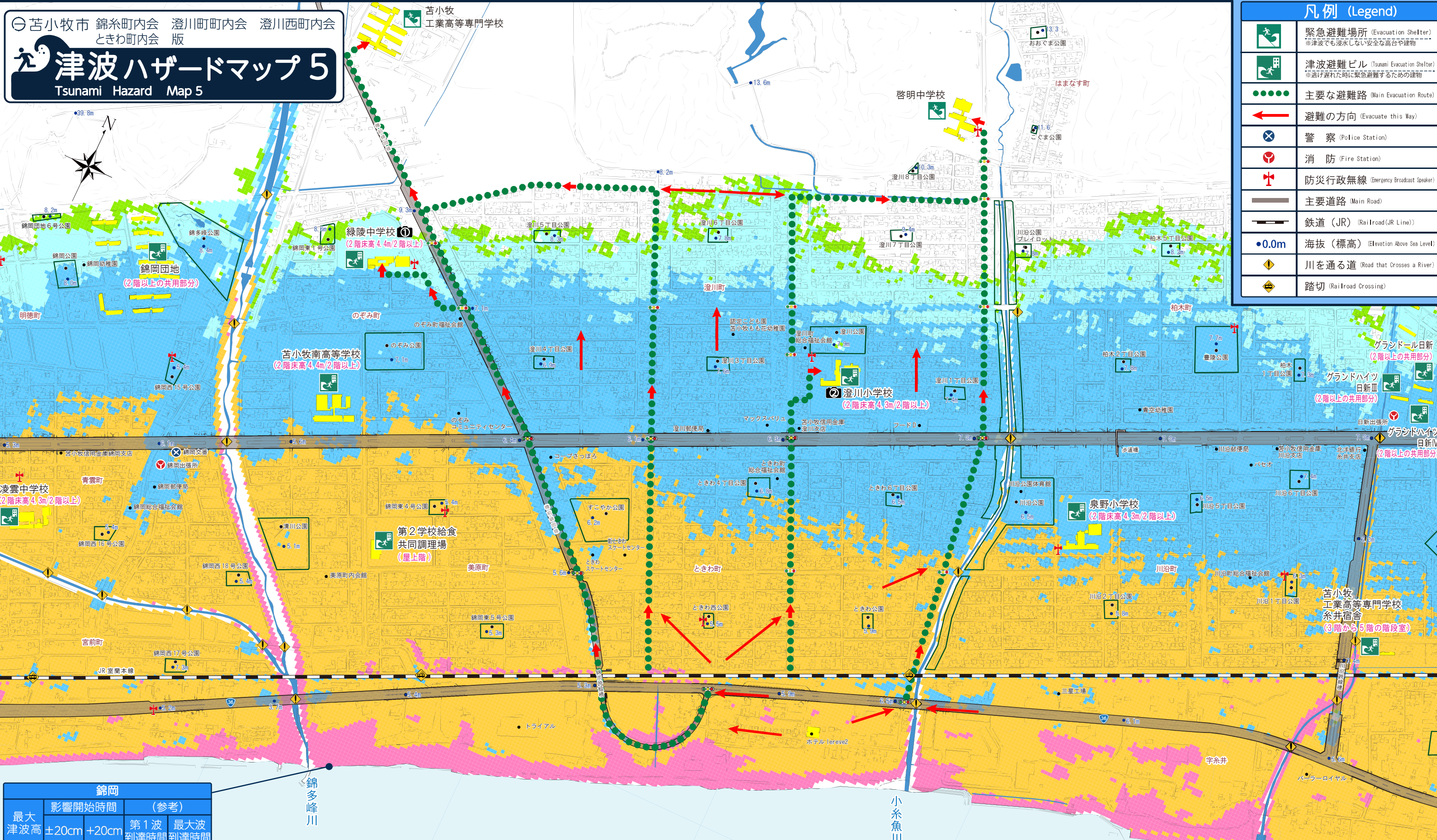
○ 苫小牧市 錦糸町内会 澄川町町内会 澄川西町内会  
ときわ町内会 版

# 津波ハザードマップ5

Tsunami Hazard Map 5

### 凡例 (Legend)

	緊急避難場所 (Evacuation Shelter) ※津波でも浸水しない安全な高台や建物
	津波避難ビル (Tsunami Evacuation Shelter) ※逃げ遅れた時に緊急避難するための建物
	主要な避難路 (Main Evacuation Route)
	避難の方向 (Evacuate this Way)
	警察 (Police Station)
	消防 (Fire Station)
	防災行政無線 (Emergency Broadcast Speaker)
	主要道路 (Main Road)
	鉄道 (JR) (Railroad (JR Line))
	海拔 (標高) (Elevation Above Sea Level)
	川を通る道 (Road that Crosses a River)
	踏切 (Railroad Crossing)



錦岡		(参考)	
最大津波高	影響開始時間	第1波到達時間	最大波到達時間
8.8m	12分	34分	42分

### 津波ハザードマップの使い方

**STEP 1** 自宅の位置に印をつけましょう。

**STEP 2** 避難先に印をつけましょう。

**STEP 3** 危険箇所を避け、避難経路を設定しましょう。

**STEP 4** 避難経路を歩き、安全であるか確かめ、話し合しましょう。

